

Hasta 3000 divisiones OIML-R60

Up to 3000 divisions OIML-R60
Jusqu'à 3000 divisions OIML-R60

Célula totalmente en acero inoxidable

Fully stainless steel
Capteur totalement en acier inoxydable

Disponible soporte en acero inoxidable

Available stainless steel support
Support disponible en acier inoxydable

Estanqueidad IP-67 (EN 60529)

Protected against humidity IP-67 (EN 60529)
Étanchéité IP-67 (EN 60529)

Disponible en version ATEX (opcional) (II1GD Ex ia IIC T6 IP67 T85°C)

Available in ATEX version (optional)
Disponible version ATEX (optionnel)

Incorpora descargadores de gas para protección contra las descargas atmosféricas

With gas dischargers to protect against atmospheric discharges
Il incorpore des déchargeurs à gaz pour la protection contre les décharges atmosphériques

Características técnicas

Technical Data
Caractéristiques Techniques

Clase de precisión

Accuracy class C3
Classe de précision

Sensibilidad

Rated output $2 \pm 0.1\%$ mV/V
Sensibilité

Vmin

Vmin Emax/10000
Vmin

Tensión de alimentación

Excitation Voltage 5 ± 15 V
Tension d'alimentation

Resistencia de entrada

Input Resistance 700 ± 3
Résistance d'entrée

Resistencia de salida

Output resistance 700 ± 3
Résistance de sortie

Margen de temperatura compensado

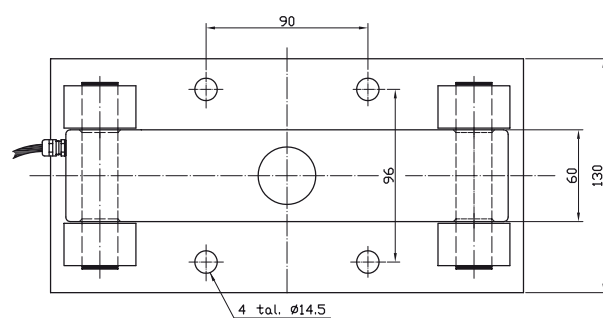
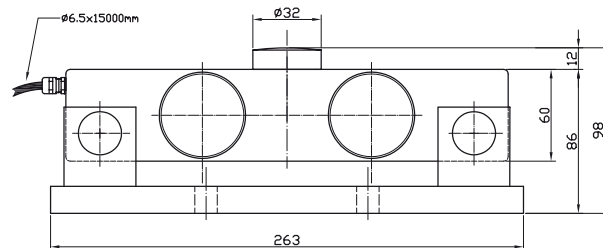
Temperature Compensation $-10^\circ \text{C} / +40^\circ \text{C}$
Compensation de température

Límites de temperatura

Temperatura limits $-30^\circ \text{C} / +70^\circ \text{C}$
Limites de température

Resistencia de aislamiento

Insulation resistance $> 5000 \text{ M}$
Résistance d'isolement

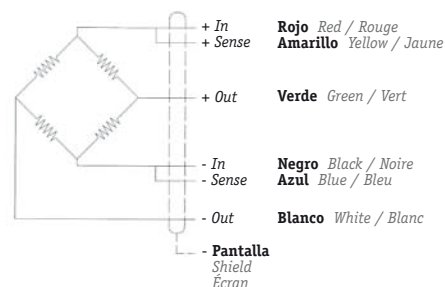


Conexión

Connections
Connexions

Sense opcional

Optional Sense
Sense optionnel



Dimensiones en mm

Size in mm - Dimensions en mm

Sistema antivuelco

Tank weigh module

Systeme Anti-renversemen

