

Célula de carga a flexión.
Bending beam load cell.



OIML Certificate No. R60/2000-ES-03.04

3000 divisiones O.I.M.L. R60 clase C
3000 divisions O.I.M.L. R60 class C

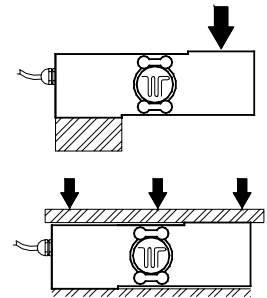
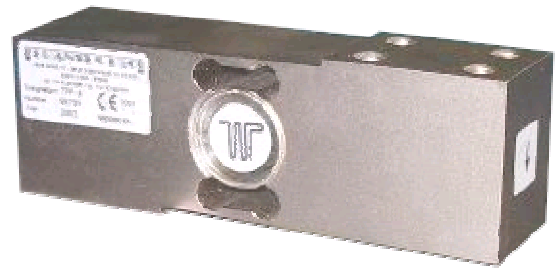
Montaje directo en plataforma.
Direct platform mounting

Gran precisión con cargas descentradas.
High accuracy with off-center loads

Sellado hermético mediante microplasma
Hermetically sealed microplasma welding.

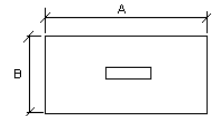
Estanqueidad IP68 (DIN 40050).
Protected IP68 (DIN 40050).

Tratamiento anticorrosión de níquel químico.
Protected against corrosion by nickel-plated treatment.



DATOS TECNICOS / TECHNICAL DATA

Modelo Model	Carga nominal Nominal load Ln	Clase de precisión Accuracy class n. OIML	Mínima división Minimum division Vmin	Carga de servicio Service load 150% Ln	Plataforma Platform A x B mm
TPP-4/100	100 Kg	3000	10 g	150 Kg	600 x 600
TPP-4/150	150 Kg	3000	15 g	225 Kg	600 x 600
TPP-4/200	200 Kg	3000	20 g	300 Kg	800 x 800
TPP-4/300	300 Kg	3000	30 g	450 Kg	800 x 800
TPP-4/360	360 Kg	3000	36 g	540 Kg	800 x 800
TPP-4/500	500 Kg	3000	50 g	750 Kg	800 x 800



ESPECIFICACIONES / SPECIFICATIONS

Carga nominal : 100 - 150 - 200 - 300 - 360 - 500 Kg
Nominal load (N.L.)

Número máximo divisiones: 3000
No. of scale intervals maximum

Sensibilidad nominal: 2mV/V
Nominal sensitivity

Tolerancia de la sensibilidad: +/- 0.1% (N.L.)
Sensitivity tolerance

Deriva térmica sensibilidad (-10...+40°C): <+/-0.001%/°C
Temperature effect on sensitivity

Deriva térmica del cero (-10...+50°C): <+/-0.002%/°C
Temperature effect on zero

Error máximo combinado: <+/- 0.02 (N.L.)
Maximum combined error

Creep en 30' a 20°C: +/- 0.02%
Creep over

Resistencia de entrada: 386 +/-5Ω
Input resistance

Resistencia de salida : 350 +/-5Ω
Output resistance

Rango de alimentación: 5..12 V
Range of excitation

Temperatura de trabajo:-10 a +50°C
Service temperature range

Carga máxima : 150% (N.L.)
Limit load

Carga de rotura: > 200 % (N.L.)
Breaking load

Longitud del cable : 4 m
Cable length

Conexión eléctrica a 6 hilos (sense)
6 wire (sense) electrical connection

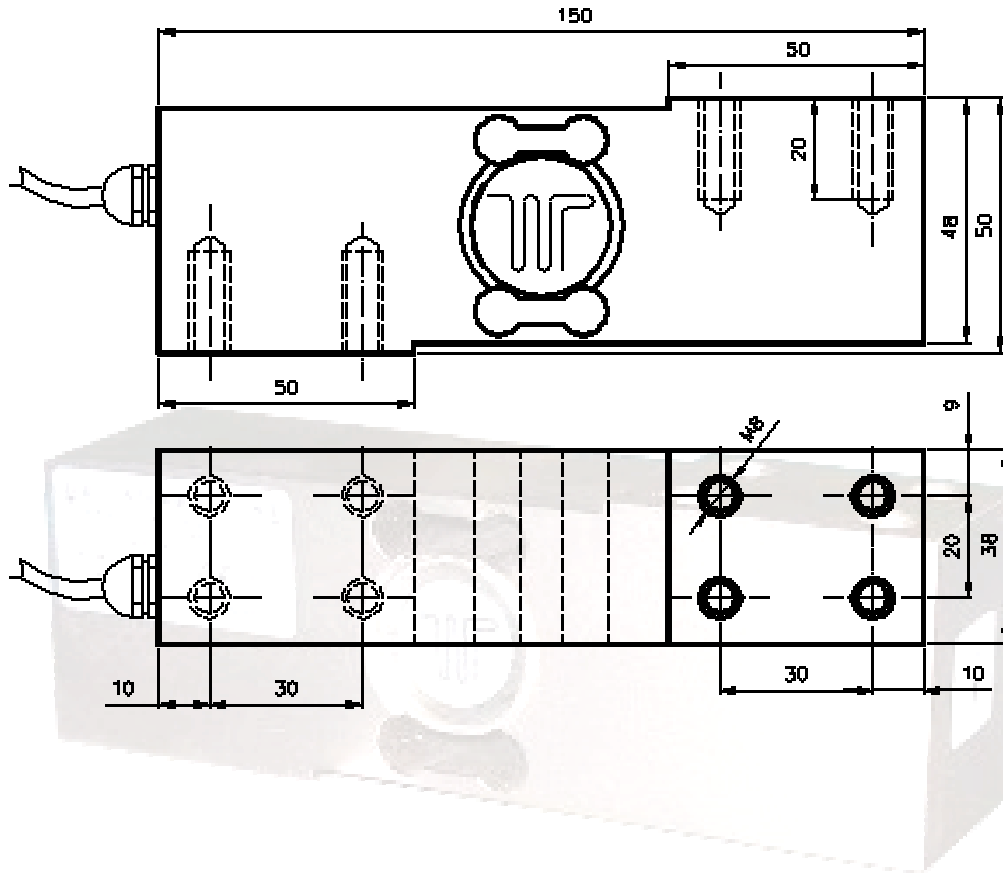
contact us

t r a n s d u t e c , s . a .

cl. joan miro 11 08930 Sant Adrià de Besos (Barcelona - Spain)

telf. 0034 93 3810004 fax. 0034 93 4620599

www.transdutec.com e-mail: transdutec@transdutec.com



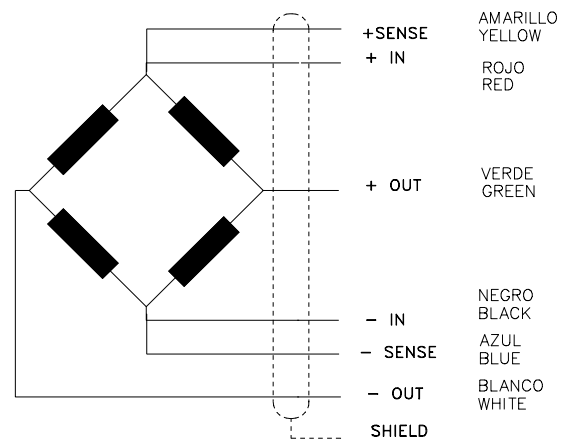
CONEXIÓN ELÉCTRICA/ ELECTRICAL CONNECTION

"SENSES": 2 hilos adicionales, para mantener constante la alimentación de la célula de carga con una instrumentación adecuada.

PANTALLA: No conectada al cuerpo del transductor.

"SENSES": 2 additional wires to maintain a constant voltage supply at the load cell when used with a proper instrumentation.

SHIELD: Not connected to the transducer body



contact us

t r a n s d u t e c , s . a .
 cl. joan miro 11 08930 Sant Adrià de Besos (Barcelona - Spain)
 telf. 0034 93 3810004 fax. 0034 93 4620599
 www.transdutec.com e-mail: transdutec@transdutec.com